



Istituto Europeo

di Ricerca, Riabilitazione e Rieducazione Psicomusicale

IRP

L'Istituto europeo di ricerca, riabilitazione e rieducazione psicomusicale è una emanazione AIAC. Fondato dalla dr.ssa Laura SALVATORE, psicologo clinico specialista in riabilitazione cognitiva psicomusicale, e dal presidente AIAC prof. Mario Giovanni Valter CALISI, musicista di chiara fama e docente titolare di Conservatorio Statale di Musica, l' IRP fornisce il proprio contributo scientifico ed analitico attraverso l'interdisciplinarietà di psicologia e musica e il lavoro di una équipe specialistica multidisciplinare di consolidata esperienza.

L' IRP affronta la cura avvalendosi anche della nuova ed innovativa figura professionale specialistica dello Specialista Clinico Musicale in trainings musicoterapici per la rieducazione cognitiva e psicomotoria formata nella Scuola di Specializzazione post-laurea attivata dalla Irecoop Lombardia di Milano nel contesto del Fondo Sociale Europeo grazie alla ideazione e progettazione della Dr.ssa Laura SALVATORE e del Prof. Mario G. V. CALISI i fondatori e i capo scuola del nuovo metodo di cura psicomusicale che professionalizza in senso scientifico i musicisti affinché attraverso tecniche mirate possano essere un valido strumento per la riabilitazione cognitiva superando le debolezze paradigmatiche riscontrate in alcune realtà musicali da eminenti studiosi di area psicologica e medica che portano la firma rilevante di M. Cesa-Bianchi per l'Italia, L. D. Burgio, E. M.

COMITATO SCIENTIFICO IRP

- Dott. Laura SALVATORE (psicologo, direttore e responsabile scientifico IRP)
- Prof. Mario Giovanni Valter CALISI - (compositore, docente titolare di Conservatorio Statale di Musica, direttore e responsabile del Laboratorio di ricerca psicomusicale IRP)
- Prof. Giuseppe ANDREIS - (docente titolare all'Università di Torino, psicologo e specialista in psicologia gerontologica)
- Prof. Daniele MASSIMELLI - (medico, specialista in psichiatria, direttore sanitario Comunità terapeutiche IL MONTELLO)
- Dott. Angelo Carlo GARAVAGLIA - (psicologo, psicoterapeuta)
- Dott. Angela COLOMBINI - (medico, specialista in pediatria)
- Dott. Concetta Valeria GATTO - (pedagogo)
- Prof. Massimo CARPEGNA - (compositore, docente all'Università di Modena e Reggio Emilia)

L' IRP PER GLI ENTI

- L' IRP destina i suoi interventi scientifici e specialistici nella diretta collaborazione con gli Enti pubblici e/o privati gestori dei servizi socio-sanitari, socio-assistenziali, socio-educativi, scolastici e dell'istruzione contemplati dal MIUR e/o dagli organi internazionali equipollenti.
- L' IRP è operante anche nei settori della formazione, dell'industria, della comunicazione, della editoria, della pubblicità e della promozione.

L' IRP PER LE STRUTTURE SOCIO-SANITARIE

- Consulenza scientifica psicomusicale.
- Operatività clinica psicomusicale.
- Intervento specialistico psicomusicale.
- Cooperazione interstrutture tra le équipes specialistiche: l' IRP e la struttura che attiva il servizio.
- Innovatività nel servizio della struttura socio-sanitaria.
- Garanzia di un servizio specialistico adeguato ai nuovi standards europei di qualità.
- IRP: per il Ben – Essere.

- IRP:
 - un autentico valore lombardo in linea con gli standards europei ed internazionali di ricerca ed intervento;
 - un autentico valore tutto italiano espresso dal Comitato Scientifico IRP.

PROGETTAZIONE ED INTERVENTO

- L' IRP fornisce un servizio qualitativo ed innovativo alle strutture socio-sanitarie attraverso la progettazione di interventi mirati ed esclusivi per la riabilitazione cognitiva e psicomotoria con la musica.
- La progettazione risponde in modo puntuale alle richieste delle strutture socio-sanitarie in termini di tempo operativo all'interno delle stesse.

IRP

**QUALITA' E ASSISTENZA ALLE
STRUTTURE SOCIO-SANITARIE**



**GARANZIA DI PROFESSIONALITÀ
AD UN COSTO COMPETITIVO**

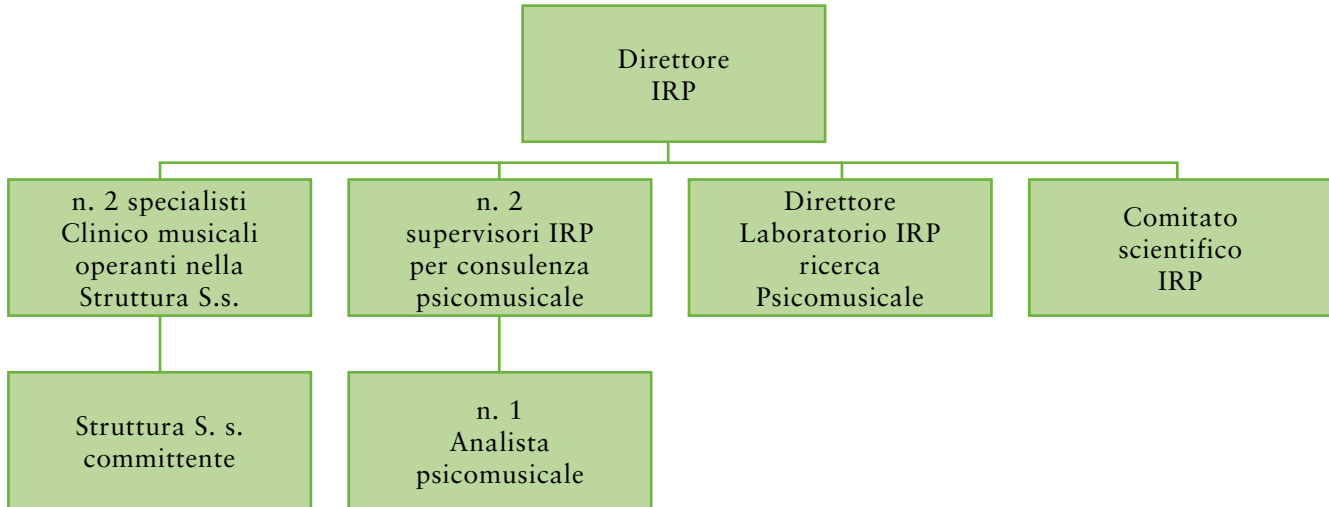
L' INTERVENTO IRP

- L'intervento presso le strutture socio-sanitarie è affidato agli specialisti musicali dell' IRP.
- L' IRP monitora attraverso costanti supervisioni esterne il lavoro degli specialisti musicali impegnati in ogni singola struttura socio-sanitaria.
- L' IRP non interferisce con il lavoro delle équipes delle strutture socio-sanitarie bensì è l'interfaccia di riferimento per le strutture medesime.
- L'intervento IRP ottimizza la sua competitività d'acquisto grazie alla cooperazione associativa con le strutture socio-sanitarie.
- La struttura socio-sanitaria che fruisce della formula associativa AIAC ottiene lo sconto del 30% sui servizi IRP.

AREE DI INTERVENTO IRP

- Dell'Anziano
- Della disabilità del bambino
- Della disabilità dell'adulto
- Del post trauma cranico
- Della tossicodipendenza
- Della psichiatria
- Della prevenzione
- Della salute mentale

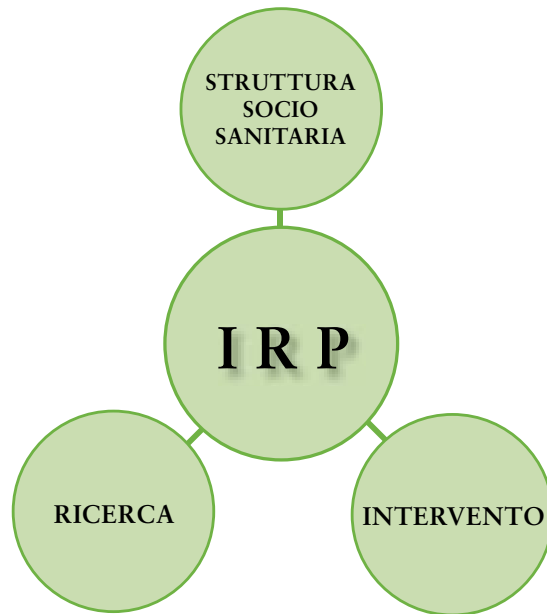
ORGANIGRAMMA INTERVENTO IRP



ORGANIGRAMMA

INTERSTRUTTURALE

IRP



**SPECIALISTA CLINICO MUSICALE
IN TRAININGS MUSICOTERAPICI PER
LA RIEDUCAZIONE COGNITIVA
E PSICOMOTORIA**

**LA NUOVA FIGURA SPECIALISTICA
PSICOMUSICALE IRP AL SERVIZIO DELLE
STRUTTURE SOCIO-SANITARIE**

SPECIALISTA IRP IN TRAININGS MUSICOTERAPICI PER LA RIEDUCAZIONE COGNITIVA E PSICOMOTORIA

- La figura professionale -

- La figura professionale IRP dello Specialista in Trainings musicoterapici per la rieducazione cognitiva e psicomotoria si differenzia da quelle già presenti nell'ambito socio-assistenziale e rispondenti a tutte le forme riconducibili all'arte (ad esempio musicoterapia, arteterapia, ecc.) in quanto oltre ad essere in possesso di una solida preparazione musicale asseverata da diplomi di conservatorio di musica essa completa la sua formazione con studi in area clinico-psicologica, medica, giuridica ed amministrativa, integrandosi così a pieno titolo con il Mondo Scientifico già presente nelle Strutture socio-sanitarie attraverso la capacità di leggere senza equivoci le consegne degli specialisti di area medica e psicologica.
- La figura professionale IRP dello specialista musicale della rieducazione cognitiva e psicomotoria è stata formata presso l'IRECOOP LOMBARDIA di Milano da specialisti delle aree musicali, psicologiche, mediche, giuridiche ed amministrative.

SPECIALISTA IRP IN TRAININGS MUSICOTERAPICI PER LA RIEDUCAZIONE COGNITIVA E PSICOMOTORIA

- **LA FORMAZIONE IRP** dello specialista musicale della rieducazione cognitiva e psicomotoria si fonda sull'acquisizione gnostica attraverso lo studio di discipline istituzionali del percorso formativo universitario dell'area psicologica, musicale, medica, giuridica al fine di permettere un uso consapevole e accorto del linguaggio musicale in relazione alle specificità individuali degli utenti e nel rispetto delle loro esigenze e difficoltà.

SPECIALISTA IRP IN TRAININGS MUSICOTERAPICI PER LA RIEDUCAZIONE COGNITIVA E PSICOMOTORIA

- **LA CARATTERISTICA PRINCIPALE** è l'intervenire, dietro attento monitoraggio dell'Equipe dell'IRP e dell'équipe interna alla Struttura Socio-sanitaria in cui si trovi ad operare, dapprima individualmente con l'utente e poi ove è opportuno, a piccoli gruppi attraverso trainings appositamente scelti e utilizzati tra quelli in dotazione alla figura professionale nell'assoluto rispetto della deontologia medica e psicologica.

SPECIALISTA IRP IN TRAININGS MUSICOTERAPICI PER LA RIEDUCAZIONE COGNITIVA E PSICOMOTORIA

- **IL VALORE INNOVATIVO IRP** e l'alto valore professionale dei singoli musicisti specializzati nella rieducazione alla Scuola psicomusicale di rieducazione cognitiva è convenuto nel comporre musiche originali espressamente studiate per l'applicazione clinica rivolta alla specificità di ogni utente.

SPECIALISTA IRP IN TRAININGS MUSICOTERAPICI PER LA RIEDUCAZIONE COGNITIVA E PSICOMOTORIA

- Le competenze -

- **Potenziamento cognitivo**
trainings cognitivi per il potenziamento di linguaggio, memoria, attenzione, pensiero, apprendimento, ecc..
- **Potenziamento affettivo-emotivo**
si attuano procedure utili ad incrementare l'autostima e il senso di autoefficacia della persona.
- **Potenziamento relazionale**
vengono attuate procedure per facilitare l'espletarsi della motivazione ad instaurare relazioni interpersonali diversificate e rivolte al mondo esterno.

AREE DI INTERVENTO DELLO SPECIALISTA IRP IN TRAININGS MUSICOTERAPICI PER LA RIEDUCAZIONE COGNITIVA E PSICOMOTORIA

- Dell'Anziano
- Della disabilità del bambino
- Della disabilità dell'adulto
- Del post trauma cranico
- Della tossicodipendenza
- Della psichiatria
- Della prevenzione
- Della salute mentale

SPECIALISTA IRP IN TRAININGS MUSICOTERAPICI PER LA RIEDUCAZIONE COGNITIVA E PSICOMOTORIA

L'INNOVATIVITÀ DELLO SPECIALISTA CLINICO MUSICALE IRP

- **Lo specialista IRP** opera in senso strettamente rieducativo e riabilitativo sia in percorsi di tipo preventivo che di intervento.
- **I trainings musicali** sono coerenti con il programma riabilitativo dei singoli utenti e vengono elaborati dalla équipe IRP.
- **Lo specialista IRP** opera all'interno di un **approccio multimodale** integrato alla rieducazione psicomusicale.

**RIFERIMENTI NORMATIVI
CONGRUENTI
CON I BACINI D'IMPIEGO
DELLA REGIONE LOMBARDIA**

Struttura Socio-Sanitaria	Normativa
<i>RSA</i>	DGR N° 7935 del 14.12.2001 - con le specificazioni delle Circolari esplicative N°. 12 del 12.02.2002 e N°. 33 del 10.07.2002 della Direzione Famiglia e solidarietà sociale della Regione Lombardia recante chiarimenti sugli standards per RSA e CDI.
<i>RSD</i>	DGR N°. 12620 del 7.04.2003 - “definizione delle RSD: standards strutturali e gestionali”
<i>CT e CA Td</i>	DGR N°. 12621 del 7.04.2003.
<i>HOSPICE</i>	DGR N°. 12619 del 7.04.2003.
<i>CDD</i>	DGR N°. 18334 del 23.07.2004

**PRONTUARIO COSTI PER
L'ATTIVAZIONE
DEL SERVIZIO IRP**

Durata intervento	MONTE ORARIO n. 2 specialisti IRP-AIAC nella struttura committente	MONTE ORARIO n. 2 supervisor IRP-AIAC esterni alla struttura committente	MONTE ORARIO n. 2 analisti IRP-AIAC esterni alla struttura committente
<i>12 settimane</i>	<i>h. 72</i>	<i>h. 20</i>	<i>h. 20</i>



Istituto Europeo di Ricerca, Riabilitazione e Rieducazione Psicomusicale

IRP-AIAC Casella Postale, 111 - 20029 Turbigo (Mi), Italia - www.pmmise.it - info@pmmise.it

©Vietata la riproduzione, anche parziale dei testi. Tutti i diritti riservati IRP-AIAC

Stampato presso: Tipografia Il Timbro - via Bramafam, 24 - 11100 AOSTA

Associato a

